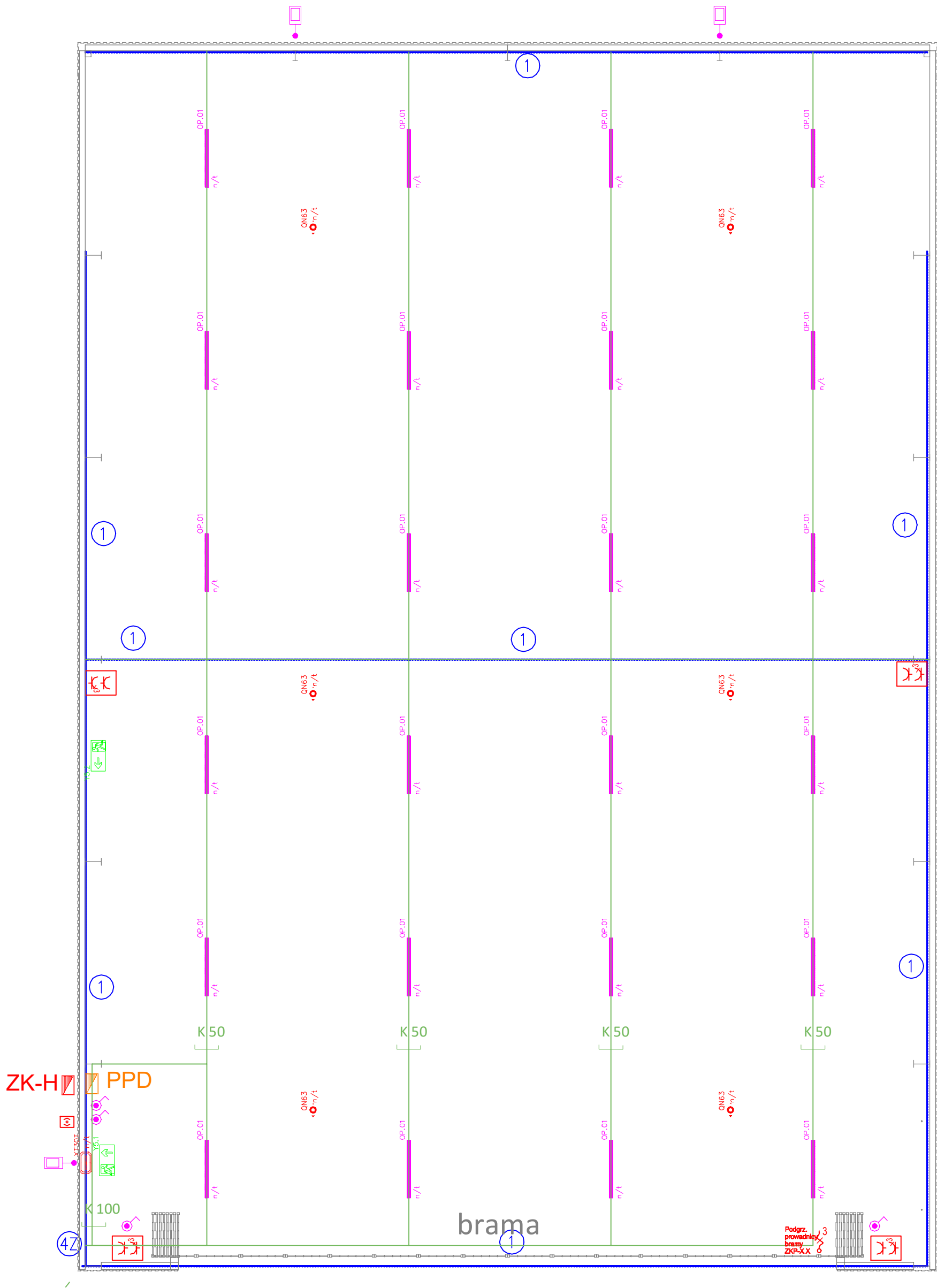



INSTALACJE WEWNĘTRZNE
UKŁAD SIECI TN-S, 3NPE, 50 Hz, 230/400V
OCHRONA PRZY USZKODZENIU:
SAMOCZYNNIE WYŁĄCZENIE ZASILANIA



OZNACZENIA I SYMBOLE INST. ELEKTRYCZNE
ZAMIESZCZONO NA RYS E.SYM.

	NUMER UPRAWNIENI	NAZWISKO	DATA	PODPIS
PROJEKTOWAŁ:	xx000	X. X	--	
PROJEKTOWAŁ:	xx000	X. X	--	
PROJEKTOWAŁ:	xx000	X. X	--	
PROJEKTOWAŁ:	POM/0015/PWOE/10	mgr inż. Krzysztof Kulesza	2020.02.10	
SPRAWDZIŁ:	POM/0126/PWOE/04	mgr inż. Michał Mieczkowski	2020.02.10	
INWESTOR: Port Lotniczy Olsztyn-Mazury Warmia i Mazury Sp. z o.o. Szymany 150 12-100 Szczytno	TYTUŁ: BUDOWA DWÓCH HANGARÓW DO CELÓW OKOŁOLOTNISKOWYCH Z PRZYŁĄCZAMI			
	TYTUŁ RYSUNKU: Rzut hangaru - inst. elektryczna			
ETAP PB	NUMER RYSUNKU ID068-100-302 E.L0		REWIZJA -	ARKUSZ 420x350 SKALA 1:100